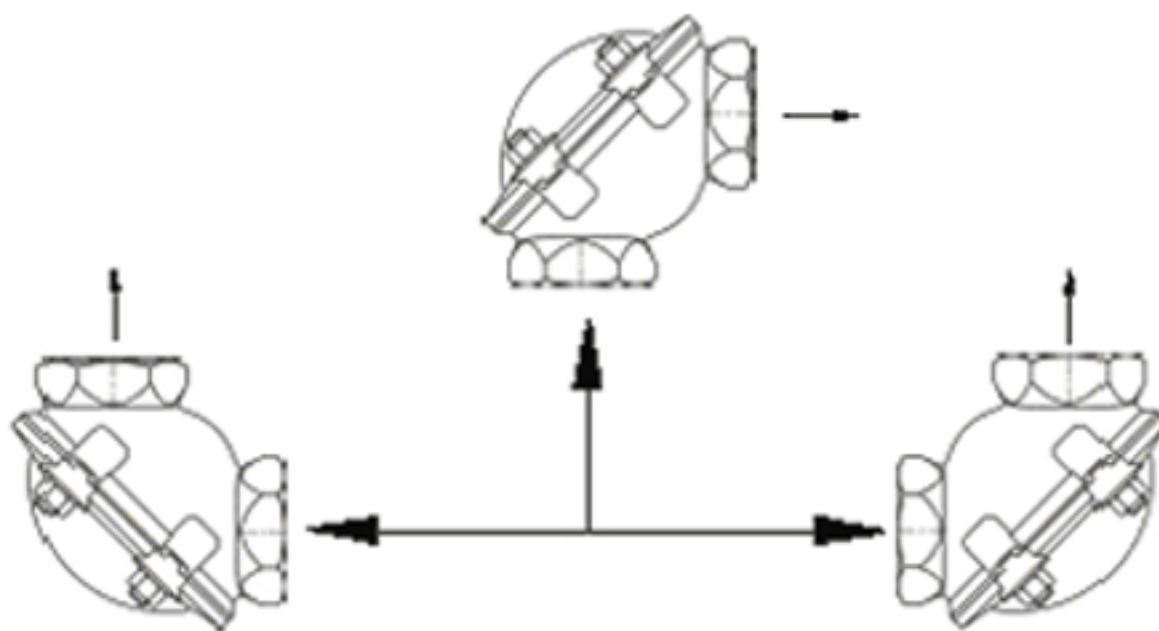


ESK 01 DN 32-50



Тип: ESK 01- ESK 11- COMBI 01- COMBI11

Назначение

- автоматическая защита перед обратным течением сточных вод с отводной трубы в момент остановки насоса (за исключением ESK 11.L - когда насос начинает работать)
- установка для сточных вод не содержащих фекалий и содержащих фекалии в пределах pH 4-8
- Фигура ESK 01- резьбовой вариант

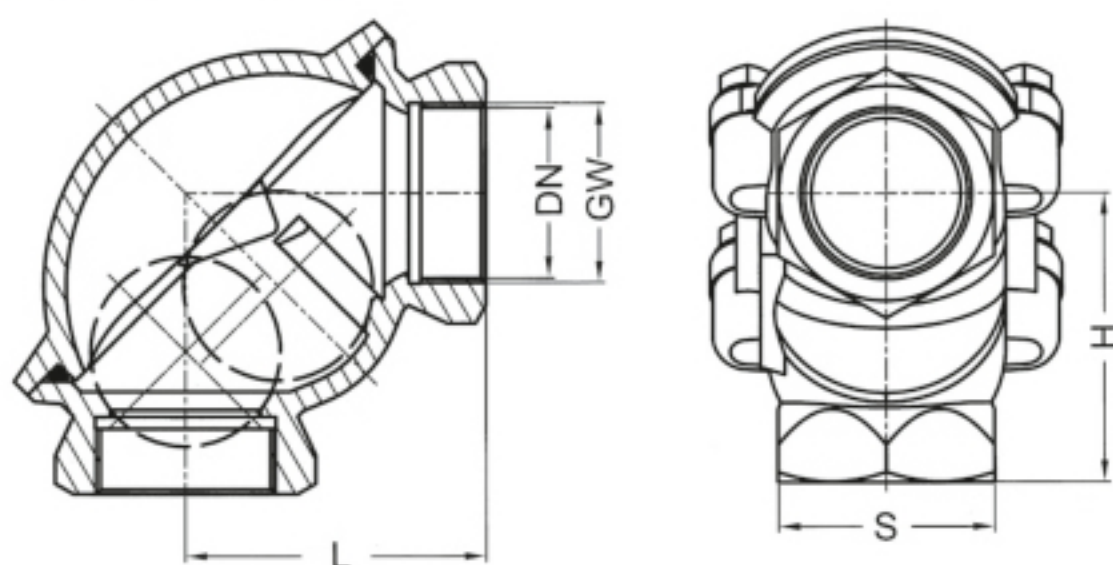
Технические характеристики

- диаметр: DN 32 – DN 300
- номинальное давление PN 1,0(1,6)* Мпа
- температура агента – макс. 40°C (временно до 60°C)
- длина застройки – согл. с таблицей
- фланцевые соединения EN 1092-2
- требования и испытания EN 12050-4

Установка

- клапан заменяет колено на трубопроводе и исключает одно фланцевое соединение**
- установка на вертикальном/горизонтальном трубопроводе соединяющимся через клапан с вертикальным / горизонтальным трубопроводом под прямым углом
- * по запросу клиента
- ** клапаны COMBI заменяют два фланцевых соединения

Размеры клапанов ESK 01



DN	PN	L	H	D	d	K	l x n	S	Gw	ζ**	Масса
(mm)	(МПа)	(mm)							(")		(кг)
Тип ESK 01 – резьбовое присоединение											
32	1.0(1.6) [†]	80	80					55	1 1/4	1,4	1,9
40	1.0(1.6) [†]	100	100					60	1 1/2	3,9	2,4
50	1.0(1.6) [†]	100	100					75	2	2,4	4,1

Но	Наименование	Материал
1	Корпус	EN-GJL-250 PN-EN 1561:2000 EN-GJS-500-7 ²
2	Крыша	EN-GJL-250 PN-EN 1561:2000 EN-GJS-500-7 ²
3	Шар	Резина NBR, EPDM
4	Уплотнение	Резина NBR, EPDM
5	Шпилька	Сталь - A2 PN-90/ M-82131
6	Накладка	Сталь-A2 PN-EN ISO 4032:2004
7	Шайба	Сталь -A2 PN-EN ISO 7091:2002

²DN 200, DN 250, DN 300, COMBI DN 65